

Hochzeit im
SEEHOTEL
SCHLIERSEER HOF



*Genießen Sie den schönsten Tag
des Jahres bei uns im
Seehotel Schlierseer Hof.*

"JA" SAGEN DIREKT AM SEE

Liebes Brautpaar, der schönste Tag bei uns!

Romantisch gelegen direkt am See und inmitten der bayerischen Alpen, mit Vier- Sterne Komfort in einer atemberaubenden Landschaft, verfügen wir über 45 individuell eingerichtete Zimmer.



Roxana Popescu

Ihre Ansprechpartnerin für Ihre Traumhochzeit!

Gerne stehen wir Ihnen für individuelle Wünsche persönlich zur Verfügung:

info@schlierseerhof.de

Tel.: +49 (0) 8026 - 9292 00

Fax: +49 (0) 8026 - 92 92 050

UNSERE LAGE:

Seehotel Schlierseer Hof
Seestraße 21
83727 Schliersee

Barockkirche St. Sixtus
(in 5 Gehminuten erreichbar)



Standesamt Schliersee
(in 5 Gehminuten erreichbar)



Unser Ablaufvorschlag

1. Sektempfang mit Ihren Liebsten im Biergarten oder auf unserer oberen Poolterrasse.
2. Kaffee & Kuchen bei Sonnenschein genießen oder bei schlechtem Wetter in einzigartigem Ambiente im Hotel.
3. Ihr Wunschmenü in einem unserer Restaurants genießen und Erinnerungen schaffen.
4. Hochzeitsfeier im Panorama-Restaurant mit ausgelassener Stimmung.



Für Ihren individuellen Ablauf stehen wir Ihnen liebend gerne zur Verfügung. Wir tun alles, um Ihnen den schönsten Tag ganz nach Ihren Wünschen zu organisieren. Wir freuen uns auf Ihre Ideen und Vorschläge!



Ihr Sektempfang

Gerne reichen wir Ihnen dazu, Canapés, Fingerfood und vieles mehr. Unsere Vorschläge entnehmen Sie der folgenden Seite. Bei schönem Wetter haben Sie die Möglichkeit Ihren Sektempfang im Biergarten oder auf unserer oberen Poolterrasse, zwischen Hotel und Außenpool, einzunehmen.

Sekt, Champagner, Aperitif?

Für jeden ist etwas dabei!

Sekt / Secco Hausmarke 0,75 l	ab € 35,00
Schloss Gobelsburg Sekt 0,75 l	ab € 52,00
Flasche Champagner 0,75 l	ab € 90,00
Laurent-Perrier 0,75 l	ab € 105,00
Flasche Orangensaft pro Liter	€ 15,00
Mineralwasser 0,75 l	€ 7,90
Hugo / Aperol Spritz / Sarti Spritz pro Glas	€ 8,90
Virgin Hugo (alkoholfrei) pro Glas	€ 4,90

Aufbaukosten je nach Aufwand und Personenanzahl:

10-20 Personen	€ 200,00
21-30 Personen	€ 300,00
31-50 Personen	€ 400,00

Größere Gruppen auf Anfrage!

Canapés & Fingerfood zum Sektempfang:

Als Grundlage unsere Canapés verwenden wir frisch gebackenes Baguette.

Gemischte Canapés:

- Frischkäse, Gurke und Gartenkresse
- Frischkäse, Honig und karamellisierte Walnüsse
- Gesalzene Butter, Cornichon und Schinken
- Gesalzene Butter, Käse und Weintraube

ab 50 Stück € 2,90 pro Stück

Zusätzlich aus dem Wasser:

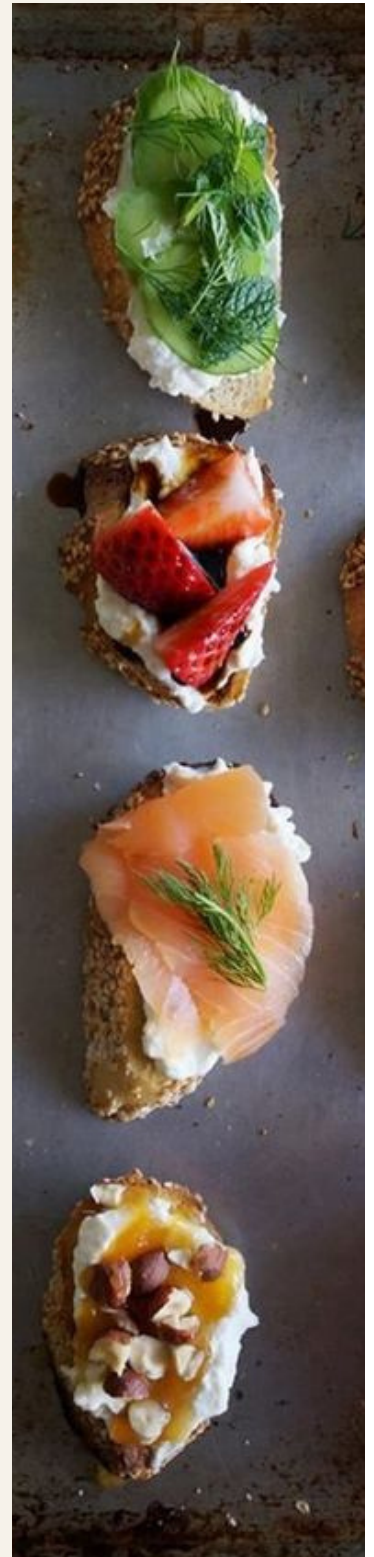
- Canapés mit Forellenfilets € 3,00 pro Stück
- Canapés mit Lachs € 3,20 pro Stück

Fingerfood:

- Hähnchen-Ananas-Spieß € 4,30 pro Stück
- Gemischtes Plundergebäck € 3,00 pro Stück
- Tomate Mozzarella Spieße € 3,00 pro Stück
- Käse-Trauben Spieße € 3,00 pro Stück

Mit Käse überbacken:

- Flammkuchen Classic € 14,90 pro Stück
mit Speck, Zwiebeln und Käse
- Flammkuchen Veggie € 14,90 pro Stück
mit Tomaten, Pesto, Zucchini und Mozzarella
- Flammkuchen Schliersee € 17,90 pro Stück
mit Seesaibling, Kirschtomaten und Rucola





Wir beziehen unsere Kuchen und Torten von der Bäckerei Gritscher & Café Mesner, welche in Schliersee und bayernweit für Ihr Handwerk bekannt sind. Gerne senden wir Ihnen bei individuellen Wünschen den Kontakt. Bei mitgebrachten Kuchen und Torten wird ein Gedeckpreis von 3,50 € pro Teller berechnet.

Kaffee & Kuchen

Getränke:

Gerne stellen wir Ihnen und Ihren Gästen Filterkaffee in Kannen auf den Tischen bereit. Aus einer Kanne können 7 Tassen entnommen werden und wir berechnen Ihnen € 26,00 pro Kanne.

Weitere Kaffeespezialitäten und Getränke bestellen Sie à la carte und die Berechnung erfolgt nach Verzehr.

Kuchen & Torten:

Diverse Obstkuchen oder Käsekuchen
€ 66,00 pro Kuchen

Diverse Sahne- oder Crèmetorten
€ ab 90,00 pro Torte





Abendessen

Panorama-Restaurant bis zu 140 Personen

Jagdstube bis 70 Personen, Kaminstube bis 45

Personen

Speisen:

Als Menü oder Buffet möglich. Gerne können wir auf Anfrage auch Ihr individuelles Menü ausarbeiten. Bei der Auswahl eines Menüs ist unser festliches Tischgedeck inklusive. **Das Tischgedeck beinhaltet weiße Tischdecken, Stoffservietten, Kerzen und dekorative Gläser.**

Getränke:

Die Wein- und Getränkepreise entnehmen Sie bitte unserer Getränkekarte. Das Mitbringen von eigenen Weinen berechnen wir mit einem Korkgeld von € 29,00 pro Flasche.

Unsere Menü und Buffetvorschläge entnehmen Sie den folgenden Seiten.

Buchbarkeit der folgenden Pauschalen:

- mit einem Menü ab 15 Personen
- mit einem Buffet ab 30 Personen
- Bayrisch-Sri-lankanisches Buffet ab 50 Personen





Unsere Hochzeitspauschalen Arrangement „Schliersberg“

Betreuung bei der gesamten Planung und Durchführung Ihrer Hochzeit



Bereitstellung eines Restaurants entsprechend der Personenzahl
inklusive Bestuhlung nach Ihren Wünschen



Empfang mit unserem Hausprosecco, Orangensaft, Mineralwasser und Bier
(für 60 Minuten ab Eintreffen)



Wählen Sie Ihr 3-Gang Menu aus den Menükomponenten
„Schmankerl“



Getränkepauschale ab dem Menüstart inklusive unserer Hausweine,
Softgetränke, Bier, Filterkaffee und Espresso bis 24:00 Uhr



Festliches Tischgedeck mit weißen Tischdecken, dekorativen Gläser,
Kerzen und Menükarten



Warmer Nachtsnack ab 23 Uhr
mit Gulaschsuppe & Brot oder Currywurst mit Pommes Frites



Restaurantmiete inklusive Personal bis Mitternacht

€ 150,00 pro Person





Arrangement „Spitzing“

Betreuung bei der gesamten Planung und Durchführung Ihrer Hochzeit



Bereitstellung eines Restaurants entsprechend der Personenzahl
inklusive Bestuhlung nach Ihren Wünschen



Empfang mit unserem Hausprosecco, Orangensaft, Mineralwasser, Bier
und gemischten Canapés (für 60 Minuten ab Eintreffen)



Kuchenbuffet mit Kaffeespezialitäten und Tee



Wählen Sie Ihr 3-Gang Menu "Schmankerl" oder "International"
oder bayrisches Buffet aus unseren Vorschlägen



Getränkepauschale ab dem Menüstart inklusive unserer Hausweine,
Softgetränke, Bier, Filterkaffee und Espresso bis 24:00 Uhr



Festliches Tischgedeck mit weißen Tischdecken, dekorativen Gläsern,
Kerzen und Menükarten



Warmer Nachtsnack ab 23 Uhr

mit Gulaschsuppe & Brot oder Currywurst mit Pommes Frites



Restaurantmiete inklusive Personal bis Mitternacht

€ 169,00 pro Person





Arrangement „Schliersee“

Betreuung bei der gesamten Planung und Durchführung Ihrer Hochzeit



Bereitstellung eines Restaurants entsprechend der Personenzahl
inklusive Bestuhlung nach Ihren Wünschen



Champagnerempfang mit Laurent-Perrier, Aperol Spritz, Hugo,
Orangensaft, Mineralwasser, Bier und gemischten Canapés
(für 60 Minuten ab Eintreffen)



Kuchenbuffet mit Früchten, Kaffeespezialitäten und Tee



Wählen Sie Ihr 4-Gang Menu oder Buffet aus unseren Vorschlägen



Getränkepauschale ab dem Menüstart inklusive unserer Hausweine,
Softgetränke, Bier, Filterkaffee und Espresso bis 24:00 Uhr



Festliches Tischgedeck mit weißen Tischdecken, dekorativen Gläsern,
Kerzen und Menükarten



Warmer Nachtsnack ab 23 Uhr
mit Gulaschsuppe & Brot oder Currywurst mit Pommes Frites



Restaurantmiete inklusive Personal bis Mitternacht

€ 210,00 pro Person



Arrangement „Winter“

Romantisch im Winterwunderland



Betreuung bei der gesamten Planung und Durchführung Ihrer Hochzeit



Bereitstellung eines Restaurants entsprechend der Personenzahl



Empfang mit Glühwein, unserem Hausprosecco, Orangensaft, Mineralwasser, Bier und gemischten Canapés (für 60 Minuten ab Eintreffen)



Hochzeitstorte in Herzform mit saisonalen Früchten
und Kuchenbuffet mit Früchten, Kaffeespezialitäten sowie Tee



Ein 3-Gang Menu oder Buffet in Absprache mit unserem Küchenchef



Getränkepauschale ab dem Menüstart inklusive unserer Hausweine,
Softgetränke, Bier, Filterkaffee und Espresso bis 24:00 Uhr



Festliches Tischgedeck mit weißen Tischdecken, dekorativen Gläsern,
Kerzen und Menükarten



Warmer Nachtsnack ab 23 Uhr

mit Gulaschsuppe & Brot oder Currywurst mit Pommes Frites



Restaurantmiete inklusive Personal bis Mitternacht



Kostenlose Übernachtung (2 Nächte) des Brautpaares
in einem Doppelzimmer mit Seeblick

*"Es kann zudem das gesamte Hotel für Sie und Ihre Gäste exklusiv gemietet werden
(45 Zimmer - ca. 90 Personen)"*

€ 165,00 pro Person

10





„Schmankerl“ 3-Gang Menü

Gemüsebouillon mit Grießnockerl

oder

*Gemischter Salat der Saison
mit Hausdressing und gerösteten Croûtons*

*Geschmorter Kalbsbraten
mit Kartoffelgratin und Karotten*

oder

*Gebratenes Saiblingsfilet
mit Drillingen, Mandelbutter und Beilagensalat*

oder

*Kaspressknödel
mit Kräuterschmand und Beilagensalat*

Kaiserschmarrn mit Apfelmus

oder

Nougatknödel mit Vanillesoße

€ 55,00 pro Person

„International“ 3-Gang Menü



*Carpaccio vom Rinderfilet
mit Rucola und Parmesan*

oder

*Karotten-Ingwer Suppe
mit Pinienkernen und Kräuteröl*

*Gebratenes Entrecôte 250g
mit Bratkartoffel, Speckbohnen und Jus*

oder

*Gebratenes Lachsfilet
mit Safran-Risotto und Romanesco*

oder

*Karamellisierte Ziegenkäse
mit gedämpftem Spinat, Früchten der Saison und Nüssen*

*Crème Brûlée
mit frischen Früchten und Schokoladeneis*

oder

Internationale Käseauswahl mit Feigensenf und Brot

€ 65,00 pro Person



„Exquisit“ 4-Gang Menü

Rindertatar

mit Pimentos de Padrons, Misomayonnaise

und eingelegte Rote Zwiebel

oder

Melonencarpaccio

mit Vanille und King Prawns

Bouillabaisse

mit Fisch der Saison und Dill

oder

Paprikacrèmesuppe

mit Ziegenkäse

Rinderfilet

mit Selleriepüree, Babygemüse und Rotweinjus

oder

Walter's Safran-Risotto

mit Saibling und Pulpo

oder

Trüffel Gnocchi

mit Champignons und Crèmesauce

Gâteau au chocolat

mit Vanille-Sour-Cream

oder

Crema di fragola

€ 79,00 pro Person

Bayrisches Buffet

ab 30 Personen



Salatauswahl

Verschiedene Blatt- und Rohkostsalate mit hausgemachten Dressings

Radi und Radieserl

Bayerischer Wurstsalat mit Zwiebelringen und Essiggurken

Kartoffel-Gurkensalat

Rustikale Brotzeit mit

herzhaftem Obazda

Gemüsebouillon mit Grießnockerl

Brotzeitbrettl mit Bergkäse, Tiroler Schinkenspeck & Landjäger

Brotkorb mit Weißbrot, Bauernbrot & Brez'n, dazu Butter

Hauptgerichte

Wiener Rindersaftgulasch

Schweinebraten in herzhafter Dunkelbiersauce

Gefülltes Schnitzel mit Obazda

Saiblingsfilet in Mandelbutter

Käsespätzle mit Röstzwiebeln

Beilagen

*Semmelknödel, Kartoffelknödel, Rosmarinkartoffeln,
hausgemachter Rotkohl, Pfannengemüse und Vichy Karotten*

Desserts

Rote Grütze mit Vanillesauce

Bayrisch Crème mit Himbeermark

Kaiserschmarrn mit Apfelmus

Eispyramide

€ 69,00 pro Person

Sri Lanka Buffet

ab 30 Personen



Salatauswahl

Verschiedene Blatt- und Rohkostsalate mit hausgemachten Dressings

Vorspeisen

Karotten-Ingwer-Suppe

Cutlets (pikante Fisch-Kartoffelbällchen)

Gemüse-Pakora mit Joghurtsauce

Frühlingsröllchen mit Chilimayonnaise

Hauptgerichte

Hähnchen-Devised süß-saurer

Rindercurry

Fischcurry

Garnelencurry

Dhal

Asiatische Würzkartoffeln

Beilagen & Seasonings

Asia-Nudeln, Basmatireis, Bohnen in Kokosnussmilch,
Kokosnuss-Sambal, Papadams und Mango Chutney

Desserts

Fruchtsalat mit Vanilleeis

Watalappan (Kokosnuss-Crème-Brûlée)

Brotpudding mit Rosinen und Vanillesauce

€ 79,00 pro Person

Bayrisch–Sri–lankanisches Buffet

ab 50 Personen



Salatauswahl

Verschiedene Blatt- und Rohkostsalate mit hausgemachten Dressings

Radi und Radieserl

Bayerischer Wurstsalat mit Zwiebelringen und Essiggurken

Kartoffel-Gurkensalat

Vorspeisen

Karotten-Ingwer-Suppe

Cutlets (pikante Fisch-Kartoffelbällchen)

Geräucherte Fischplatte mit Honig-Senf-Dressing und Sahne-Meerrettich

Brotzeit Brettl mit Bergkäse, Tiroler Schinkenspeck & Landjäger

Brotkorb mit Weißbrot, Bauernbrot & Brezeln, dazu Butter

Hauptgerichte

Wiener Rindersaftgulasch

Schweinebraten in herzhafter Dunkelbiersauce

Saiblingsfilet in Mandelbutter

Rindercurry

Garnelencurry

Käsespätzle mit Röstzwiebeln

Kaspressknödel

Beilagen & Seasonings

Semmelknödel, Kartoffelknödel, Rosmarinkartoffeln,

hausgemachter Rotkohl, Dhal, Basmatireis,

Kokosnuss-Sambal und Mango Chutney

Desserts

Fruchtsalat mit Vanilleeis

Watalappan (Kokosnuss-Crème-Brûlée)

Kaiserschmarrn mit Apfelmus

Bayrisch Crème mit Himbeermark

€ 99,00 pro Person

Verschiedenes

Raummiete:

Der Mindestumsatz für die exklusive Nutzung des **Panorama-Restaurants** beläuft sich auf € 7.000,00

(Mai bis 1. Oktoberwochenende). *Nur Speisen & Getränkeumsätze ab Beginn des Abendessens im Panoramarestaurant gelten als Grundlage für die Berechnung.* Sollte der festgelegte Mindestumsatz nicht erreicht werden, berechnen wir die Differenz als Raummiete.

Die **untere Seeterrasse** (zwischen See und Hotelpool) ist für die Hotelgäste reserviert, falls Sie die Terrasse wünschen, wird ein Preis von € 1.500,00 hierfür erhoben.

Bitte haben Sie Verständnis, dass die Seeterrasse nur bis 17:00 Uhr genutzt werden kann.

Teilnehmerzahl:

Wir bitten Sie uns spätestens 14 Werktage vor der Veranstaltung die endgültige Personenanzahl mitzuteilen, um einen reibungslosen Ablauf zu garantieren.

Weißer Hussen: € 6,00 pro Stuhl

Menükarten: € 2,50 pro Karte

Fackeln: € 8,00 pro Fackel

Brautpaar Fahrt:

pro einfache Fahrt mit unserer Hochzeits -Ape (Tuc Tuc) inkl. Fahrer € 150,00 innerhalb des Ortes z.B. Hotel - Standesamt oder Standesamt - Hotel. (Preis ohne Dekoration) - Fahrten außerhalb des Ortes sind nach Absprache möglich.

Verschiedenes

Blumendeko:

Direkt im Ort haben wir einen Blumen- und Dekorationsladen, welcher gerne Ihre individuellen Wünsche erfüllt:

Buchsbaum Blumen & Dekoration - Telefon: 08026/2059025

Tischdeko & Tischwäsche:

Wir bieten ein festliches Tischgedeck an mit weißen Tischdecken, dekorativen Gläsern und weiterem Tischgedeck. Bei der Wahl eines Menüs inbegriffen.

Sperrstunde:

Aus Rücksicht auf unsere Hotelgäste, haben wir unsere Sperrstunde auf 02:00 Uhr festgelegt; danach können Sie gerne mit Ihren Gästen zusammensitzen und sich in Zimmerlautstärke unterhalten, jedoch muss die Musik komplett beendet werden. Ab 23:00 Uhr muss die Lautstärke der Musik reduziert werden. Bei Exklusivnutzung des Hotels in den Wintermonaten, können gesonderte Bedingungen vereinbart werden.

Außenbereich:

Um die Nachtruhe garantieren zu können, darf sich nach 22:00 Uhr niemand mehr in unserem Außenbereich aufhalten. Das Brautpaar kommuniziert diese Regelung bitte an seine Gäste. Wir werden einen Hinweis an den Ausgang aufstellen.

Nachtzuschlag:

Ab Mitternacht wird ein Nachtzuschlag in Höhe von € 250,00 pro angefangene Stunde in Rechnung gestellt.

Verschiedenes

Reinigung & Müllentsorgung:

Sollte im Rahmen Ihrer Feier Konfetti oder zusätzlicher Müll zum Einsatz kommen, behalten wir uns vor, Ihnen eine zusätzliche Reinigungsgebühr bzw. Müllentsorgungsgebühr in Höhe des tatsächlichen Aufwands in Rechnung zu stellen.

Anzahlung:

Nach erfolgter Buchung im Panorama Restaurant, bitten wir um Überweisung einer Anzahlung in Höhe von 1500,00 €. Bis spätestens vier Monate vor der Hochzeit sind zusätzliche 4000,00 € zu bezahlen. Weitere Anzahlungen richten sich nach dem zu erwarteten Gesamtumsatz, basierend auf Ihrer Auswahl (mind. 50% des Mindestumsatzes).

Restzahlung:

Die gesamte Rechnung ist bis 1 Woche nach Ende der Feierlichkeiten ohne Abzug zu begleichen; für Rechnungen ins Ausland müssten diese sofort vor Ort beglichen werden.

Hotelzimmer:

Gerne stellen wir Ihnen ein Angebot zu den gewünschten Zimmern und Anzahl aus.

Wir möchten darauf hinweisen, dass während der Hochsaison (Mai bis Anfang Oktober) unsere saisonabhängigen Mindestaufenthaltsdauern gelten. Für eine Übernachtungsanfrage stellen wir Ihnen gerne ein zusätzliches Angebot aus.

Sonderregelung für das Brautpaar - 2 Nächte im DZ zur Seeseite, auch zur Hochsaison. Zur Nebensaison bieten wir Ihnen gerne unsere Zimmer bereits für 1 Nacht an.



Was sind die nächsten Schritte?

Falls Sie weitere Fragen oder Wünsche haben, zögern Sie nicht, uns unter der Telefonnummer 08026/92 92 00 zu kontaktieren, oder besuchen uns auf unserer Internetseite www.schlierseerhof.de.

Damit wir Ihnen ein exklusives Angebot, abgestimmt auf Ihre Bedürfnisse erstellen können, möchten wir Sie gerne persönlich zu uns einladen. Gerne stehen wir Ihnen beratend bei der Organisation Ihrer Feier zur Verfügung. Wir besitzen ein breites Portfolio an Kontakten direkt in Schliersee, sei es z. B. für ein professionelles Feuerwerk, eine Fahrt mit dem Schiff oder weiteren Erlebnissen.



Ihre Roxana Popescu

Liebes Brautpaar, wir würden uns freuen, gemeinsam Ihre Hochzeitsfeier in unserem Hause veranstalten zu dürfen. Wir unterstützen Sie vor, – während und nach Ihrer Feier!



info@schlierseerhof.de

www.schlierseerhof.de

Tel.-Nr. 08026 / 929200



Unsere Kaminstube

Rustikale Gemütlichkeit, traditionelle Möblierung, behagliche Atmosphäre in der Sie sich wohlfühlen werden. Platz für bis zu 45 Personen.



Unsere Jagdstube

Ideal für fröhliche, gelöste Feiern in einem bayrischen und exklusiven Ambiente bis zu 70 Personen.



Panorama Restaurant

Dürfen wir Ihnen einen Fensterplatz mit Seeblick reservieren? Ideal geeignet für Feiern bis zu 140 Personen.